

Burmistrz Miasta Imielin
ogłasza I przetarg ustny nieograniczony na
sprzedaż następujących nieruchomości położonych w Imielinie
w rejonie ul. Kolejowej, Karola Miarki, Wiosennej.

L.p.	Działka nr	Wadium (zł)	Powierzchnia działki m ²	Cena wywoławcza (netto)
1	1294/70	9.000	996 m ²	90.636,00 zł
2	1295/70	9.200	1011 m ²	92.001,00 zł
3	1301/68	9.300	1021 m ²	92.911,00 zł
4	1306/68	8.200	905 m ²	82.355,00 zł
5	1307/68	7.400	815 m ²	74.165,00 zł

W/w działki zapisane są w księdze wieczystej nr KA1L/00021810/7 i KA1L/00021835/8 obręb Imielin km.18. Nie są przedmiotem zobowiązań i obciążeń.

Przedmiotowe nieruchomości objęte są planem zagospodarowania przestrzennego uchwalonym przez Radę Miasta Imielin uchwałą nr VII/35/2011 z dnia 27 kwietnia 2011 r. ogłoszonym w Dzienniku Urzędowym Województwa Śląskiego Nr 153 z dnia 19 lipca 2011r. poz. 2850.

Zgodnie z zapisem w/w planu jest to teren o symbolu 23MN1 i 25MN1 – obszar zabudowy mieszkaniowej jednorodzinnej budownictwa o niskiej intensywności zabudowy. W/w działki znajdują się w obszarze górniczym „Lędziny I”.

Niewielki fragment działki nr 1294/70 przeznaczony jest pod ulicę Kolejową (ok 6,15 m²).

Na terenie działki nr 1295/70 znajduje się otwór wiertniczy.

Wzdłuż południowej granicy działki nr 1301/68 wyznaczona jest strefa techniczna linii średniego napięcia 20 KV (pas o szerokości ok. 10 m od południowej granicy do środka działki).

Wzdłuż północnej granicy działki nr 1306/68 wyznaczona jest strefa techniczna linii średniego napięcia 20 KV (pas o szerokości ok. 17 m od północnej granicy do środka działki).

Wzdłuż południowej granicy działki nr 1307/68 wyznaczona jest strefa techniczna linii średniego napięcia 20 KV (pas o szerokości ok. 10 m od południowej granicy do środka działki).

Cena osiągnięta w przetargu, płatna jest w całości nie później niż do dnia zawarcia umowy przenoszącej własność nieruchomości. Do wylicytowanej ceny sprzedaży gruntu zostanie doliczony 23 % podatek od towarów i usług. Koszty aktu notarialnego ponosi nabywca.

Przetarg odbędzie się w dniu **25.11.2013 r.** o godz.12.³⁰ w pokoju nr 11.

W przetargu mogą brać udział osoby fizyczne lub prawne, które wpłacą wadium w wysokości określonej w tabeli dla każdej licytowanej działki osobno do dnia 18.11.2013 r. w kasie tuż. Urzędu lub na konto nr 88 1240 4227 1111 0000 4843 9835.

Wygrywający przetarg jest związany ofertą do upływu terminu zawarcia umowy.

Wadium wpłacone przez uczestnika przetargu, który przetarg wygra zalicza się na poczet ceny nabycia. Pozostałym uczestnikom przetargu wadium jest zwracane w terminie 3 dni po zamknięciu przetargu (bez oprocentowania), na konto przez nich wskazane. Wadium ulega przepadkowi, jeżeli wygrywający przetarg nie przystąpi do zawarcia aktu notarialnego.

Uczestnicy przetargu winni przedłożyć Komisji Przetargowej przed otwarciem przetargu:

- dokument tożsamości

- w przypadku osób upoważnionych do reprezentowania uczestnika - notarialne pełnomocnictwo do reprezentacji
- oświadczenie, że oferent zapoznał się z dokumentacją zbywanej nieruchomości, jej stanem faktycznym i prawnym oraz z rozporządzeniem Rady Ministrów z dnia 14 września 2004 r. w sprawie sposobu i trybu przeprowadzania przetargów oraz rokowań na zbycie nieruchomości (Dz.U. z 2004r., Nr 207, poz.2108 z póź.zm.)
- przy zakupie nieruchomości przez osobę będącą cudzoziemcem w rozumieniu ustawy z dnia 24.03.1920r. o nabywaniu nieruchomości przez cudzoziemców (tekst jednolity: Dz. U. z 2004r. nr 167, poz. 1758 z późn. zmianami) wymagane jest stosowne zezwolenie wynikające z przepisów tej ustawy.

Niniejsze ogłoszenie podlega publikacji w prasie. Jest zamieszone na stronie internetowej www.imielin.pl – ogłoszenia urzędowe, w Biuletynie Informacji Publicznej oraz wywieszono na tablicy ogłoszeń w siedzibie Urzędu Miasta Imielin przy ul. Imielińskiej 81 – do dnia przetargu.

Szczegółowe informacje dotyczące przetargu można uzyskać w Referacie Gospodarki Przestrzennej i Geodezji (pokój 38, 39) lub telefonicznie 32 2254139 lub 32 2254138 w godzinach 7³⁰ - 15³⁰. w piątek do godz. 14⁰⁰.

BURMISTRZ MIASTA
IMIELIN

mgr inż. Andrzej Chwiędacz

ok-)

STAROSTA BIERUŃSKO-LĘDZIŃSKI

43-155 Bieruń, ul. św. Kingi 1

Na podstawie art. 218 § 1 w związku z art. 217 § 2 pkt. 2 ustawy z dnia 14 czerwca 1960 r. Kodeks postępowania administracyjnego, (t.j. Dz. U. z 2000 roku, Nr 98, poz. 1071 z późn. zm.) zaświadcza się zgodność niniejszej mapy z oryginałem przyjętem do państwowego zasobu geodezyjnego i kartograficznego

31/38
6090/2013

INSPEKTOR

Niniejsza mapa nie może służyć do celów projektowych.

Bieruń, dn.

10 2013

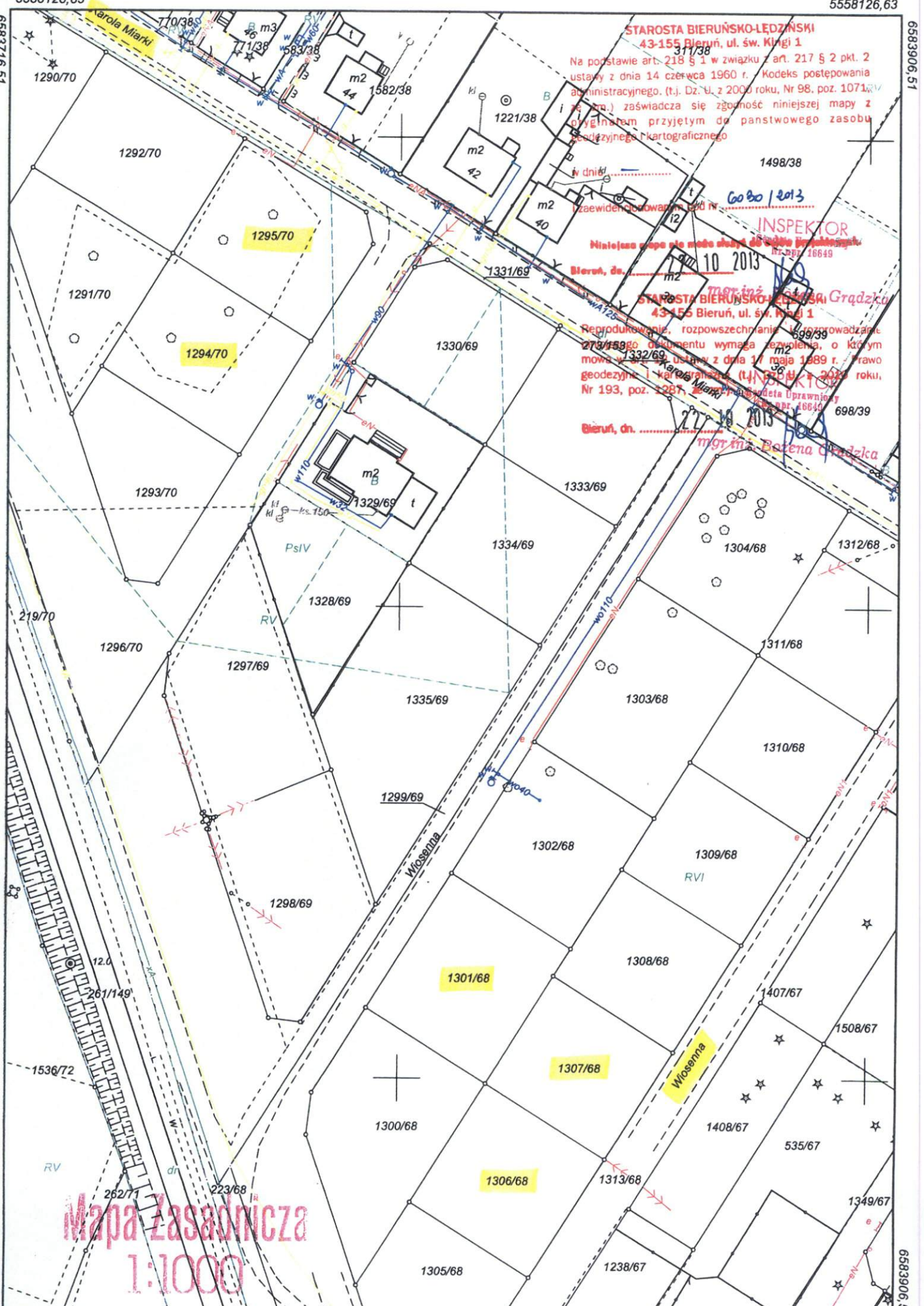
STAROSTA BIERUŃSKO-LĘDZIŃSKI
43-155 Bieruń, ul. św. Kingi 1

Reprodukcja, rozpowszechnianie i rozporządzanie tym dokumentem wymaga zezwolenia, o którym mowa w art. 17 ustawy z dnia 17 maja 1989 r. Prawo geodezyjne i kartograficzne (t.j. Dz. U. z 2002 roku, Nr 193, poz. 1287, z późn. zm.)

Bieruń, dn.

27 10 2013

mgr inż. Ewelina Grudzińska



Mapa Zasadnicza
1:1000